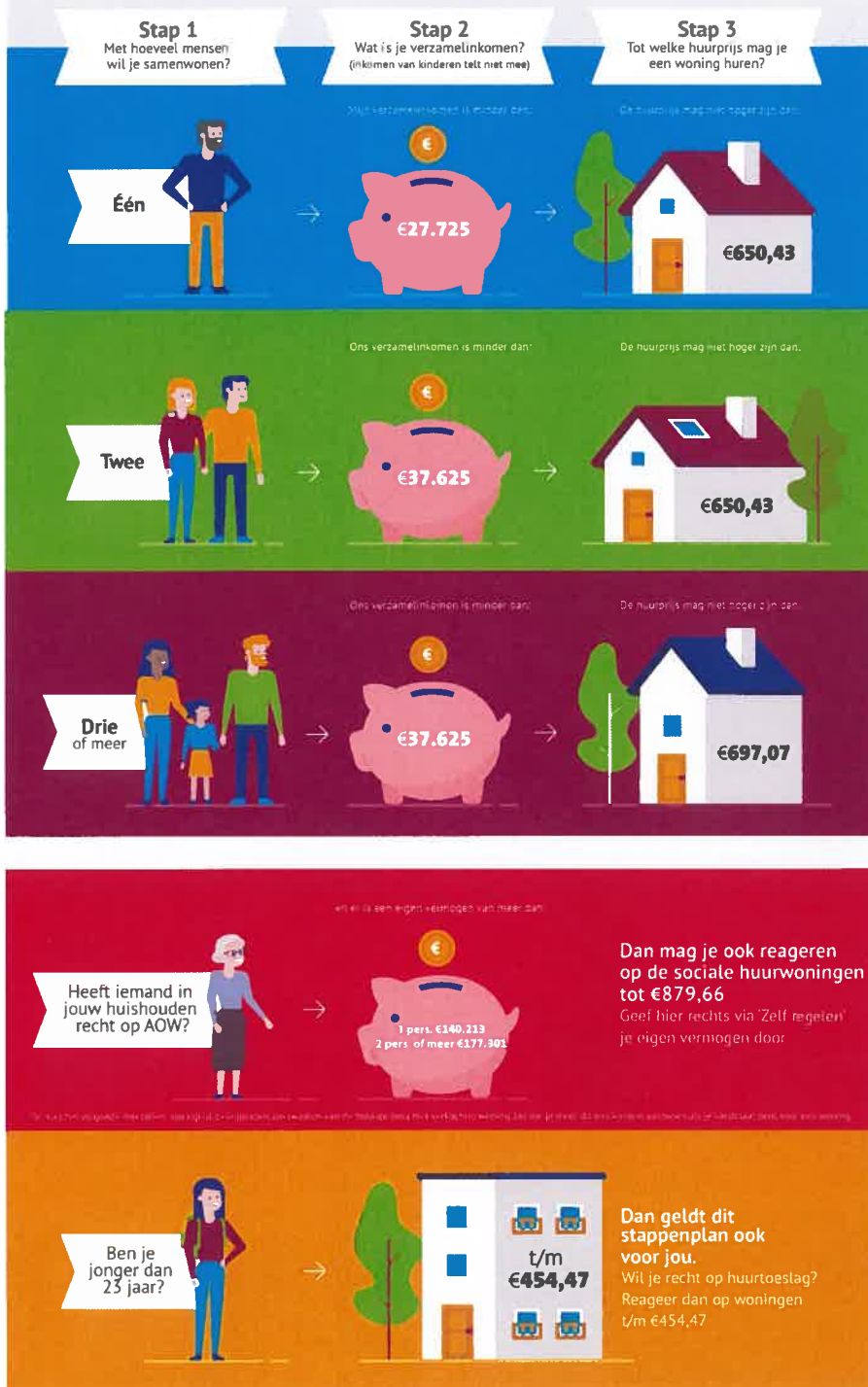


Passend toewijzen

Tot welke huurprijs je een woning mag huren, hangt af van het aantal mensen waarmee je wil samenwonen en jullie verzamelinkomen. Volg dit stappenplan om er achter te komen tot welke huurprijs je een woning mag huren.

Je verzamelinkomen is het inkomen voordat de belasting er af is. Dit kunnen inkomsten zijn uit werk, woning of uitkering. Let op: je verzamelinkomen is niet het inkomen dat op jouw jaaropgave staat.

Heb je een hoger verzamelinkomen dan op het spaarvarken staat? Dan gelden voor jou de regels van passend toewijzen niet. Je kunt op alle beschikbare woningen reageren.



* Ben je jonger dan 23 jaar? Dan mag je reageren op een woning met een huurprijs die past bij je inkomen. Als je afhankelijk bent van huurtoeslag dan mag de subsidiabele huurprijs niet hoger zijn dan € 454,47